

BOMBARDIER Locomotives



Medienreise BahnJournalisten Schweiz

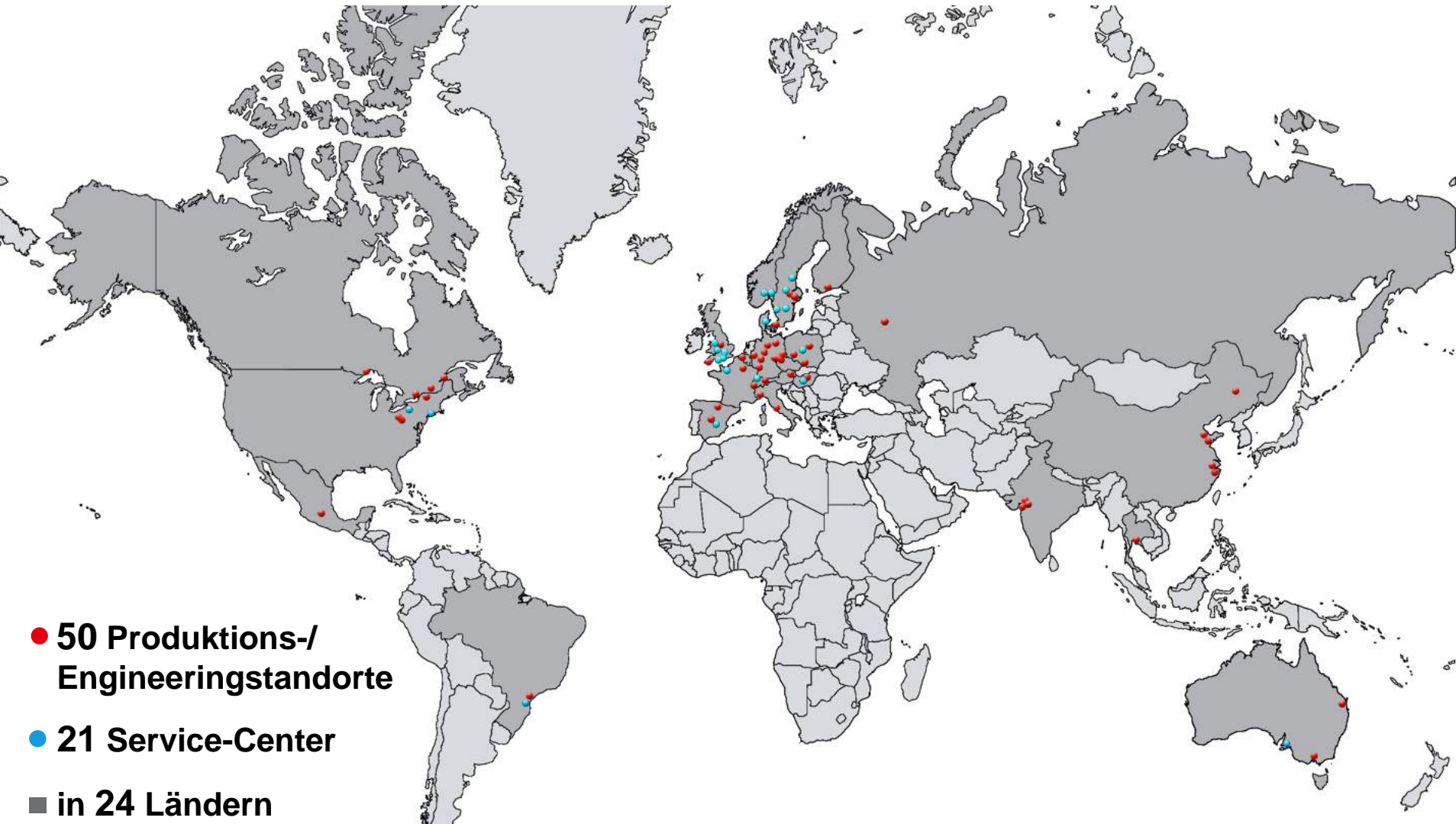
Besuch Werk Kassel

02. September 2009

BOMBARDIER

Bombardier Transportation

Weltweit



BOMBARDIER

Bombardier Transportation

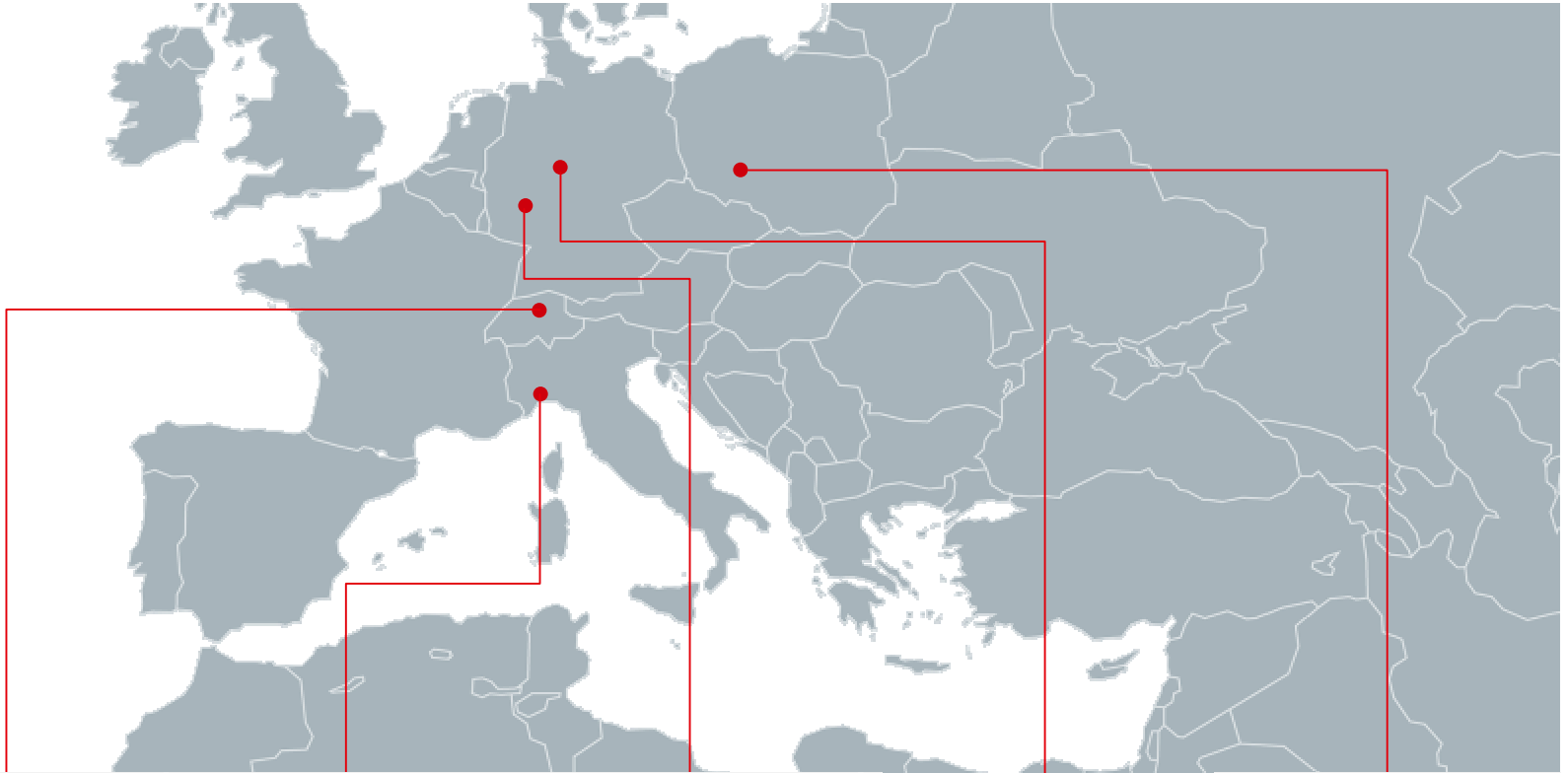
Die Produkte und Leistungen

- **Lokomotiven**
- **Fernverkehrs- und Hochgeschwindigkeitszüge**
- **Nah- und Regionalverkehrszüge**
- **Stadt- und Straßenbahnen, U-Bahnen**
- **Systemkomponenten wie Drehgestelle, Antriebe und Zugsteuerung**
- **Vollständige Transportsysteme**
- **Signal- und Bahnsteuerungssysteme**
- **Service**



Geschäftseinheit Locomotives

Fünf Standorte in Europa



Zürich
(Schweiz)

Vado Ligure
(Italien)

Mannheim
(Deutschland)

Kassel
(Deutschland)

Wrocław
(Polen)



Der BT Standort Kassel

Die Führungsfabrik der Geschäftseinheit Locomotives

- Mit fast 200 Jahren älteste Fabrik unter Bombardier-Dach
- Bau von fast 35.000 Dampf-, Diesel- und Elektrolokomotiven bis heute
- Hauptproduktionsstandort für die TRAXX Familie
- Produktpalette von Schwerlast- bis Hochgeschwindigkeitslokomotiven
- Schwerpunkte: Operations, Engineering, Sales, PM



Bombardier in Kassel

Haupt-Charakteristika des Standortes

Sehr hohe Flexibilität in Personal und Infrastruktur

- Stamm-Mitarbeiter plus bei Bedarf Einsatz von temporären Mitarbeitern
- Flexible Arbeitszeitmodelle
- Gesamte Produktion in „One Roof - Konzept“
- Gesamte Infrastruktur gemietet

Bombardier in Kassel

Produkte

140 km/h

200 km/h

350 km/h

Schwerlast

Interoperable Lokomotiven für Güterverkehr, InterRegio und InterCity

Hochgeschwindigkeit

IORE Kiruna



Dalian in China



TRAXX Plattform



ALP-Plattform



S102* (330 km/h)



S130* (250 km/h)

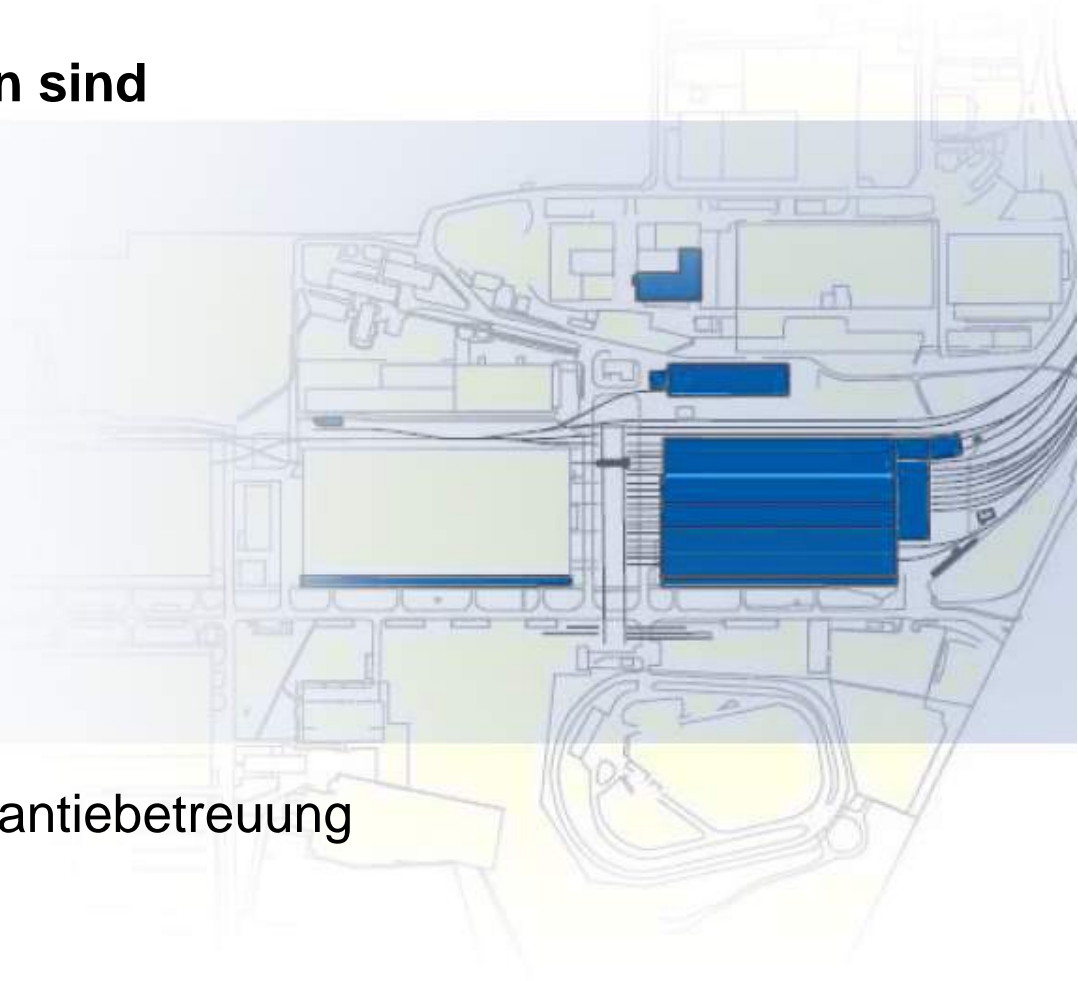


Bombardier in Kassel

Funktionale Organisation

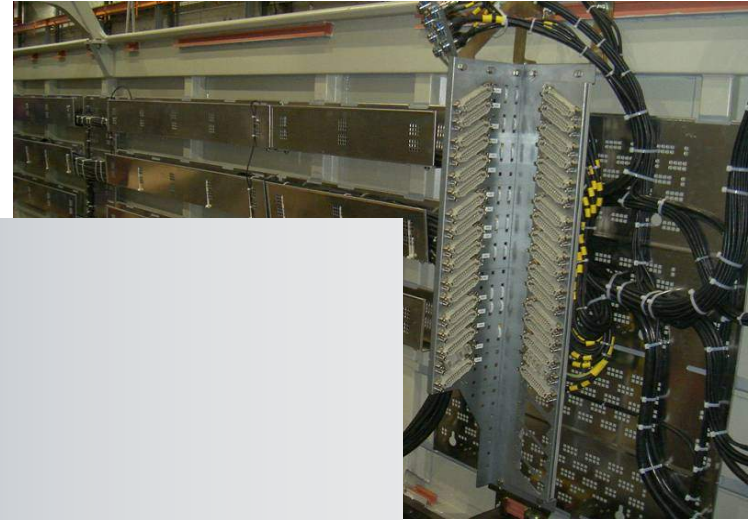
Die installierten Funktionen sind

- Project Management
- Mechanisches Engineering
- Logistik inkl. Beschaffung
- Vor-/Endmontage
- Inbetriebsetzung
- Fahrzeugzulassung und Garantiebetreuung



Bombardier in Kassel

Vormontagen



Führtische

Verrohrung / Kabel-Module

Rückwände

Dächer

Synchronisierung mit Endmontage durch Abruflogistik



BOMBARDIER

Bombardier in Kassel

Endmontagen

Flexible Fertigungslinien

Materialfluß nach "Pull Prinzip"

Keine festen Installationen
im Endmontage-Bereich



BOMBARDIER

Bombardier in Kassel

Reduktion der Durchlaufzeit in der Endmontage von Lokomotiven

- Nachhaltig stabilisierte Prozesse
- Durchlaufzeit-Reduzierung: Große Schritte, jeweils Faktor 2



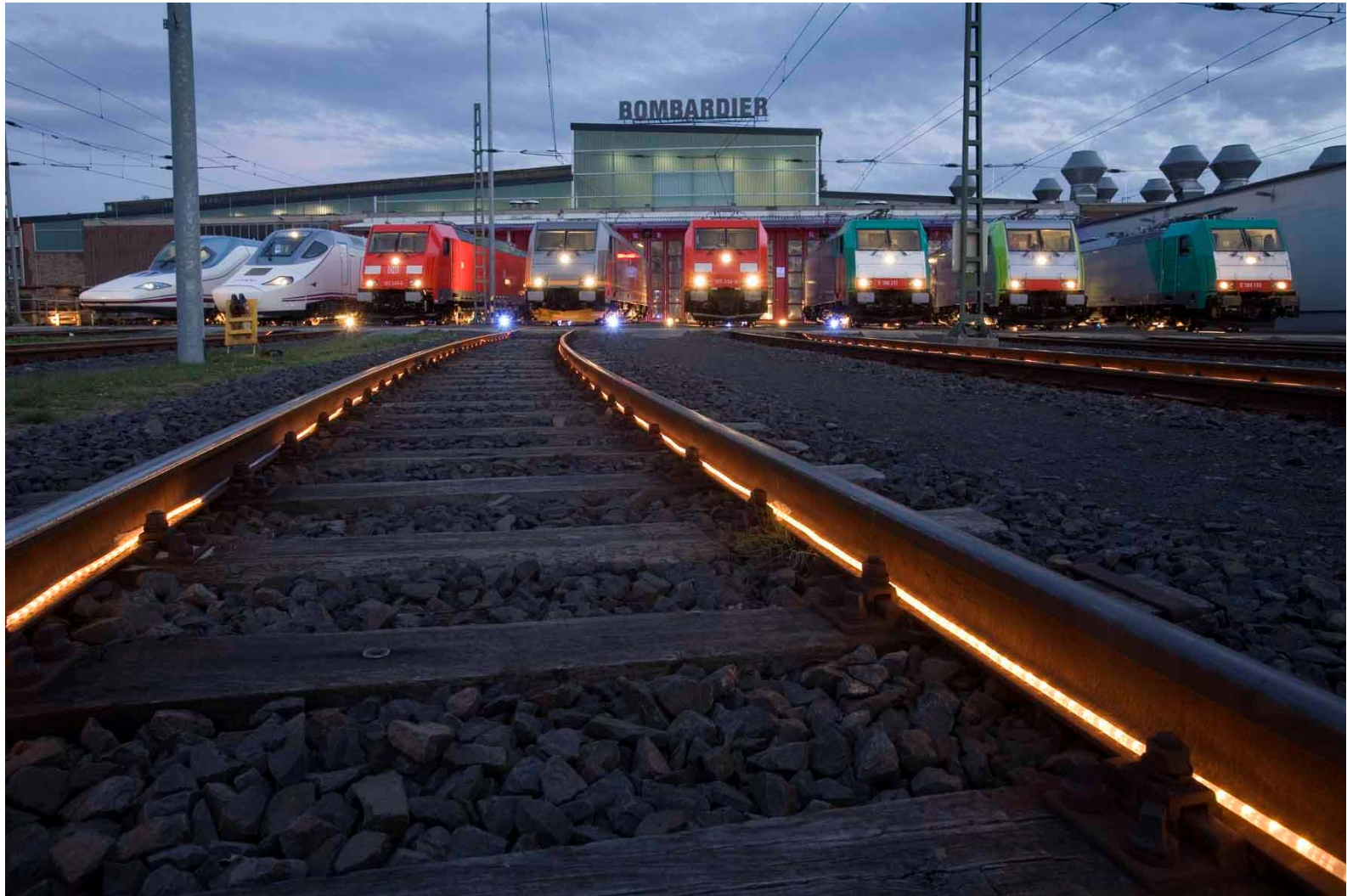
Bombardier in Kassel: Inbetriebsetzung-Bereich

- 8 Teststände innen, 8 Testflächen außen
- Installierte elektrische Testsysteme:
15 kV 16 2/3 c/s, 25 kV 50 c/s, 3 kVDC und 1,5 kVDC
- Lastmeßstand für Diesel-Lokomotiven
- 250 m Teststrecke
- direkte Verbindung zum Gleis der Deutschen Bahn, inkl. Hochgeschwindigkeitsstrecke



BOMBARDIER

Besten Dank für Ihre Aufmerksamkeit



BOMBARDIER

Backup



BOMBARDIER

Geschäftseinheit Locomotives

Die Wurzeln

